

Mittel-Riegelschloß für PT-Türen

(vorgerichtet für Rundzylinder)

11.250/11.252

Art. Nr. 11.250 (DIN L) / Art. Nr. 11.251 (DIN R)

Mittel-Riegelschloß für AT-Türen (vorgerichtet für

Rundzylinder)

Art. Nr. 11.252 (DIN L) / Art. Nr. 11.253 (DIN R)

(10 nur mit Gegenkasten oder Zarge mit Falstiefe größer 26 mm)  
 8 mit Gegenkasten oder Zarge mit Falstiefe größer 24 mm

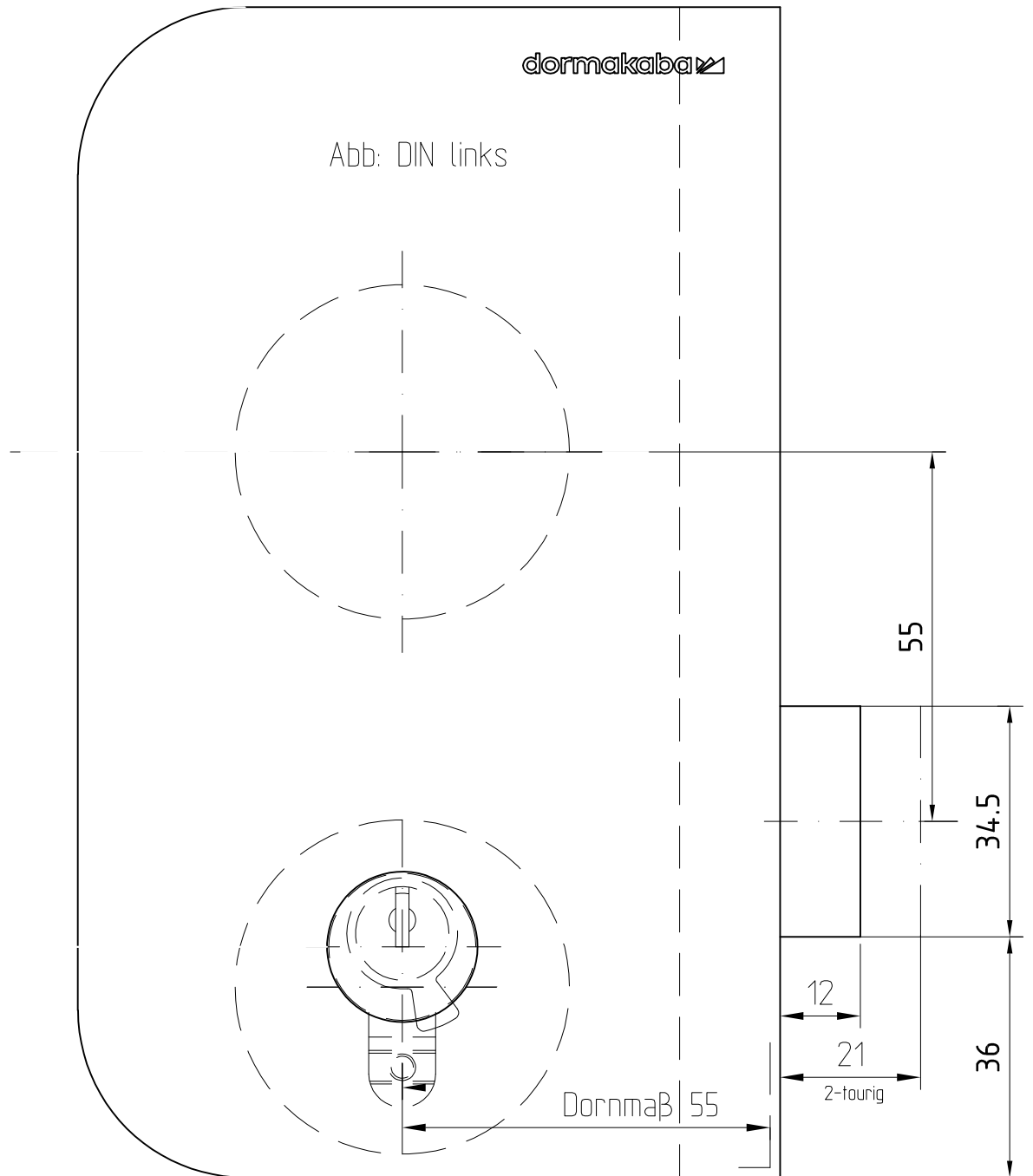
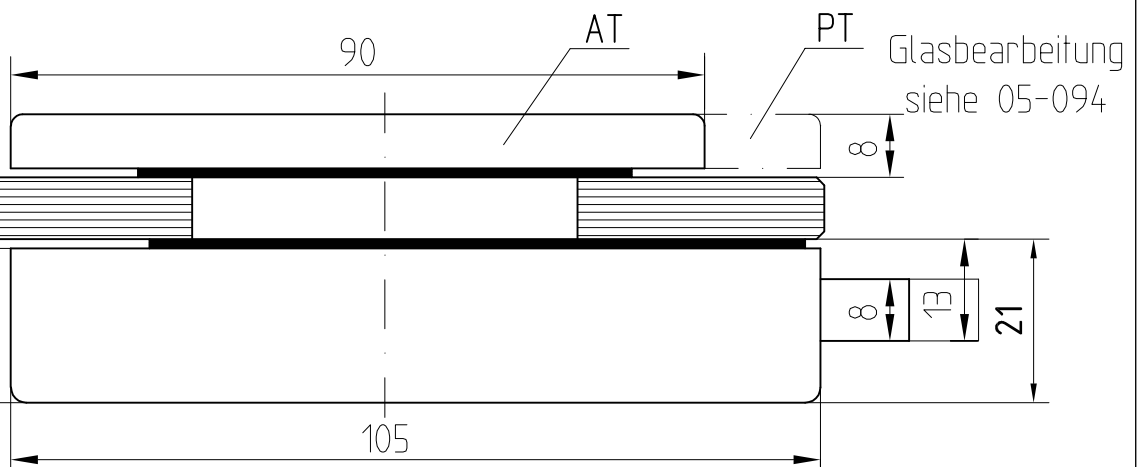


Abb: DIN links

dormakaba

Dornmaß 55



Glasbearbeitung  
siehe 05-094