

Moving Details.

Façades coulissantes pour balcons et terrasses

avec technologie de serrage innovante
sans préparation du verre



Contenu

3 Façades coulissantes pour
balcons et terrasses

4 Cloisons coulissantes pour
balcons

6 Cloisons coulissantes pour
terrasses

8 Composition

9 Notre système en détail

10 Informations techniques



Les balcons vitrés
créent un nouvel
espace de vie entre
l'intérieur et l'exté-
rieur.

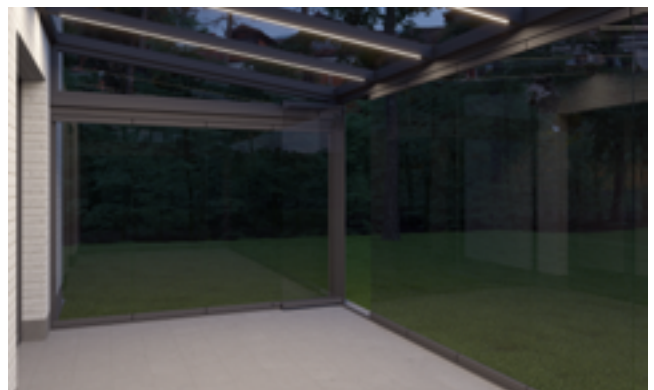
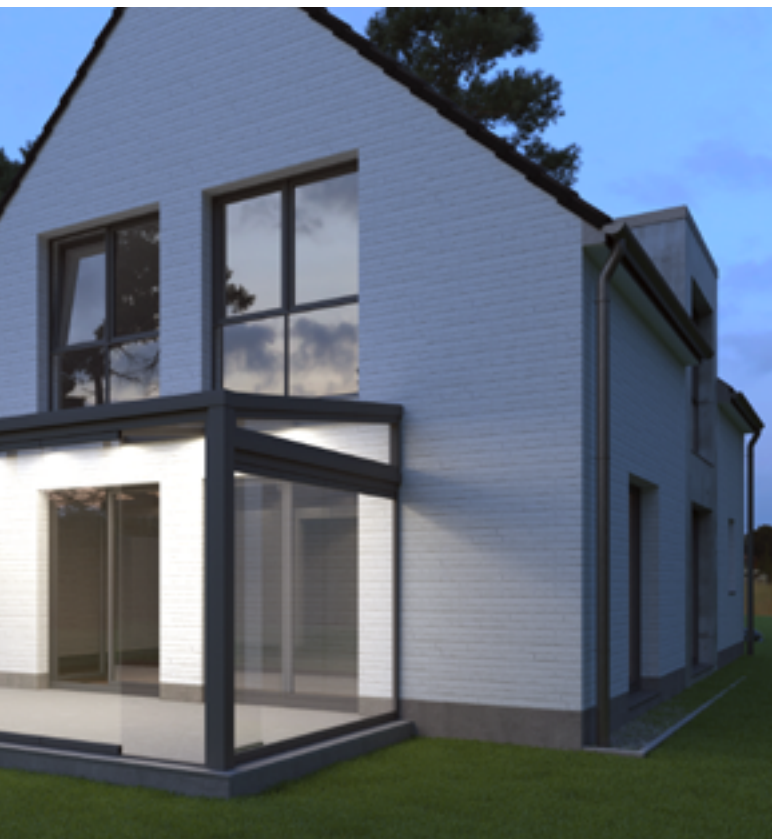


Façades coulissantes pour balcons et terrasses

Déploiement de l'espace de vie

Avec le système de vitrage pivotant-coulissant DORMA pour balcons et terrasses, nous proposons une amélioration de l'espace extérieur. Qu'il s'agisse d'une nouvelle construction ou d'une rénovation, dans un quartier résidentiel ou une maison individuelle, l'espace et la qualité de vie de ces pièces inondées de lumière avec vue sur l'extérieur en feront votre nouveau lieu de villégiature préféré. Laissez-nous maintenant vous inspirer et découvrez les innombrables avantages de nos systèmes pivotants-coulissants de balcons et de terrasses. Dehors, indépendamment des conditions météorologiques, avec les avantages d'être à l'intérieur.

Des terrasses vitrées
pour une qualité de vie
qui en vaut la peine.



Présentation

- En aluminium ou revêtement thermolaqué
- Dans la couleur de votre choix, résistante aux intempéries
- La technologie de serrage, un système durable
- Aucune préparation du verre
- Rangement peu encombrant des parois coulissantes
- Grandes largeurs d'ouverture
- Mouvements flexibles

Façades coulissantes pour balcons

Votre nouveau coin préféré dans la maison

Pour utiliser au mieux l'espace, les quartiers résidentiels ultramodernes sont de plus en plus souvent aussi créés comme zones urbaines à fort trafic. Les parois coulissantes de balcon de DORMA-Glas offrent une valeur ajoutée particulièrement intéressante pour tous : Le bruit de fond est contenu, le vent et la pluie restent à l'extérieur.

Mais le sentiment d'être en plein air demeure.



Protégé même en plein air

Au quotidien pour déconnecter ou à la maison en télétravail, le système peut être intégré à la balustrade d'un balcon, là où l'on souhaite profiter de la vue sur l'extérieur même après l'été. Et ce, sans être exposé au temps qui change.



Profiter de la vue sur l'extérieur, à l'abri du vent et de la pluie.



Un climat intérieur pour se sentir bien

Même si le vent et la pluie restent à l'extérieur, les interstices entre les éléments en verre assurent une aération permanente de l'espace de vie et donc une circulation optimale de l'air. Le balcon, devenu zone de transition vitrée, crée un tampon complémentaire en réduisant la perte de chaleur.



La valeur ajoutée du vitrage du balcon

- Protection contre le vent et la pluie pour une utilisation indépendante de la saison
- Circulation de l'air grâce aux interstices (3 mm) entre les éléments en verre
- Protection pour les enfants et les animaux domestiques
- Moins de déperdition de chaleur
- Un habitat lumineux à qualité de vie élevée
- Utilisation résidentielle, y compris le long des routes très fréquentées (insonorisation)
- Manipulation douce et silencieuse
- Faible encombrement, car les parois coulissantes sont placées dans des baies étroites
- Revêtement thermolaqué résistant aux intempéries et aux possibilités de couleurs illimitées
- Investissement rentable pour augmenter la valeur de votre bien immobilier

▲
Le confort de l'extérieur,
partout.

Déconnecter malgré l'agitation à l'extérieur

Grâce à la réduction du bruit par le vitrage, le balcon vous invite à la détente ou au travail productif. L'endroit idéal pour se concentrer ou pour s'échapper du quotidien et se ressourcer.

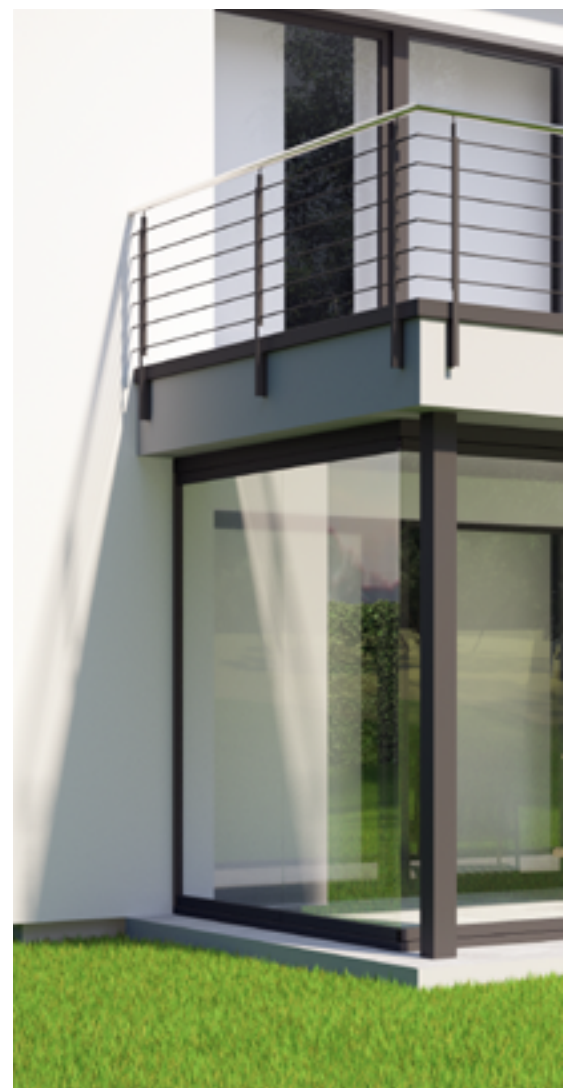
Une utilisation simple et intuitive

Lorsque la journée est ensoleillée, il suffit d'ouvrir complètement le système coulissant et de le ranger sur les côtés. Grâce au mécanisme de galets sophistiqué aux propriétés de roulement optimales, le système peut être refermé rapidement en cas de vent ou de pluie.

Façades coulissantes pour terrasses

Mise à niveau pour l'espace extérieur

Les façades coulissantes pour terrasses DORMA-Glas sont le complément parfait de tout espace de vie, pour plus de confort et de fonctionnalité. L'ensemble crée une atmosphère confortable et protégée dégageant un sentiment de confort et de détente.



Une oasis de plein air pour les temps de repos même au-delà de l'été

Espace de plein air baigné de lumière

Le système coulissant-pivotant DORMA-Glas permet de profiter de l'extérieur de l'objet en toute saison, sans être exposé au vent et à la pluie. Lorsque les cloisons coulissantes sont complètement ouvertes aux beaux jours, l'espace de vie peut être agrandi et déplacé vers le jardin. La vue sur la nature reste libre, les cloisons coulissantes ouvertes ne prenant pratiquement pas de place.

Design et haptique sous toutes les formes

Nos systèmes pivotants-couissants fabriqués à partir de matériaux de haute qualité sont disponibles dans différents tracés flexibles et donc parfaitement adaptés à l'architecture de chaque propriété. Même les grands éléments en verre peuvent être manipulés facilement et silencieusement grâce à leurs caractéristiques de fonctionnement optimales. Le bouton rotatif en acier inoxydable permet d'ouvrir le vantail pivotant aussi bien de l'intérieur que de l'extérieur.



La valeur ajoutée du vitrage de la terrasse

- Utilisation de la terrasse toute l'année grâce à la protection contre le vent et la pluie
- Circulation de l'air grâce aux interstices (3 mm) entre les éléments en verre
- Protection pour les enfants, les animaux domestiques et le mobilier de la terrasse
- Agrandissement de l'espace de vie
- Transition fluide entre le jardin et l'espace de vie
- Manipulation douce et silencieuse
- Faible encombrement, car les parois coulissantes sont placées dans des baies étroites
- Bouton rotatif en acier inoxydable pour un accès des deux côtés
- Revêtement à la poudre résistant aux intempéries et aux possibilités de couleurs illimitées
- Investissement rentable pour augmenter la valeur de votre bien immobilier

▲
Déconnecter toute l'année
 et garder le sentiment d'être à l'extérieur.

L'accessibilité pour plus de confort

Grâce à un rail au sol encastré, la terrasse est plus accessible non seulement pour les personnes à mobilité réduite mais aussi pour les déambulateurs ou les poussettes. Le rail disparaît presque complètement dans le sol et crée une transition régulière entre le jardin et la terrasse, en ajoutant un aspect esthétique à l'ensemble.

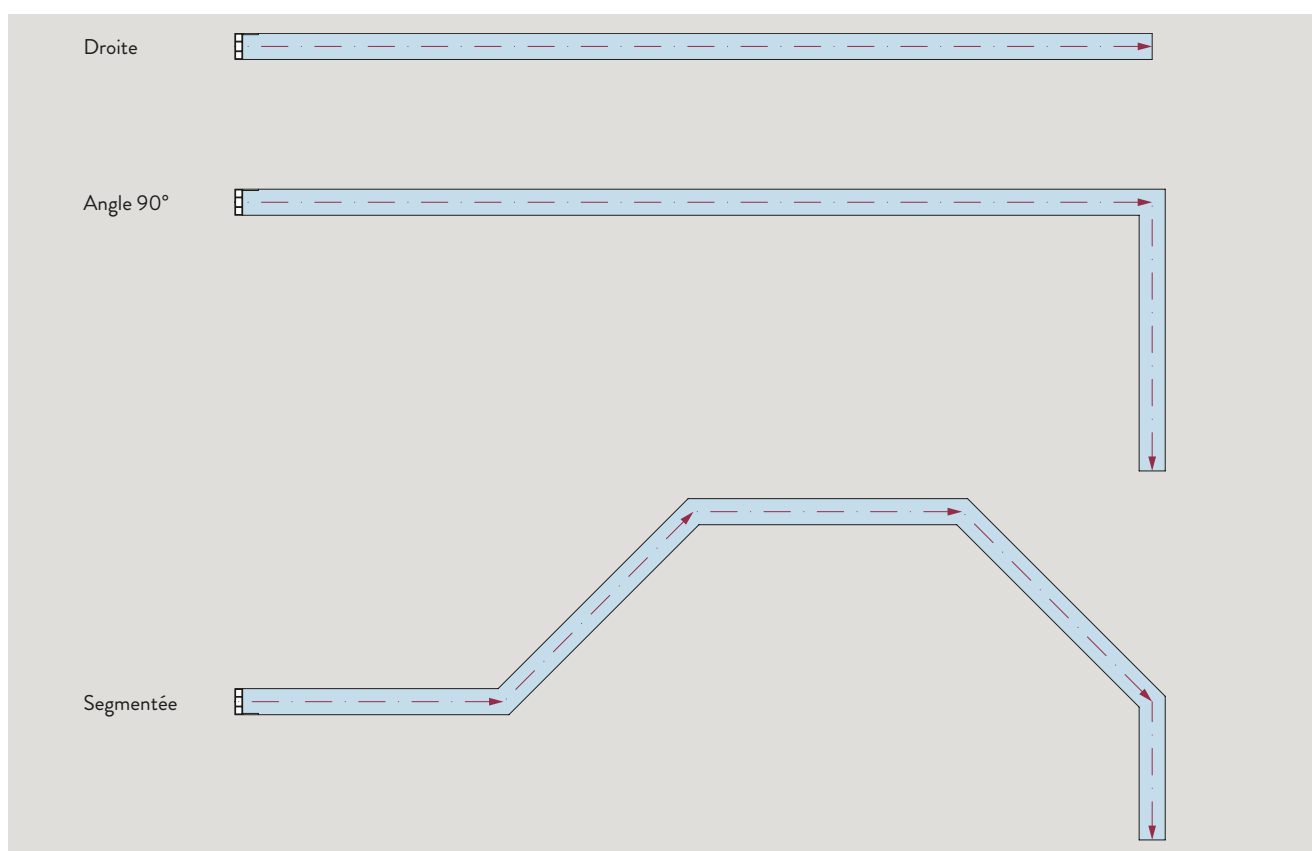
Investissement dans la qualité de vie qui en vaut la peine

Investissement rentable, les solutions de vitrage rendent non seulement un bâtiment plus attractif mais contribuent aussi à augmenter sa valeur grâce à un beau design et des matériaux de qualité. Nos systèmes pivotants-coulissants sont stables et donc extrêmement durables et faciles à entretenir. L'utilisateur peut ainsi en profiter longtemps sans avoir à se soucier de l'entretien ou du nettoyage fastidieux.

Structure de nos systèmes pivotants-coulissants

Flexibles, polyvalents et personnalisés

Grâce à nos multiples options de tracés et de variantes, nous pouvons répondre individuellement aux besoins et aux exigences de nos clients et adapter nos systèmes pivotants-coulissants à l'architecture de chaque immeuble. Les installations jusqu'à 2800 mm de hauteur peuvent être droites, coudées et segmentées radialement. Que ce soit sur le parapet d'un balcon ou à hauteur de pièce d'une terrasse ou d'un pavillon, qu'elle soit à commande unilatérale ou bilatérale, vous trouverez chez nous la solution adaptée.



▲
Polyvalence pour plus de flexibilité
la solution adaptée à chaque projet.

Manipulation facile

Avec les ferrures stables et sans entretien, vous bénéficiez d'un système à faible usure qui vous accompagnera longtemps. Les rails de roulement DORMA-Glas et leur mécanisme de galets aux propriétés de roulement optimales assurant l'ouverture à peine audible et agréable au toucher des vantaux coulissants sur toute la façade offrent une expérience de la nature sans nuage. Pour assurer la vue dégagée sur l'extérieur, ils glissent facilement sur les côtés dans leurs baies étroites. Les systèmes pivotants-coulissants sont conçus pour faciliter le nettoyage des ferrures et des vitres extérieures et intérieures.

Des détails pour faire la différence

Une solution intelligente et pratique

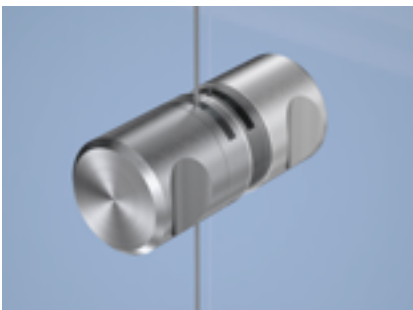


Rail de roulement avec recherche autonome du point de pivot

Chaque vantail coulissant trouve automatiquement le pivot à l'aplomb du pivot inférieur correspondant. L'installation simple et rapide des composants dans le rail de roulement et de guidage y suffit. Le rail de roulement permet en outre la manipulation douce et silencieuse.

Personnalisés selon les besoins, jusqu'à la solution complète

Grâce au revêtement à la poudre résistant aux intempéries, les systèmes pivotants-coulissants DORMA-Glas sont adaptés à toutes les conditions météorologiques. Les possibilités de couleurs sont illimitées : La teinte peut être assortie à l'intérieur, mais aussi s'intégrer harmonieusement à la façade, car les cadres extérieurs et intérieurs peuvent être revêtus différemment.



Bouton rotatif pour un accès des deux côtés

Le bouton rotatif en acier inoxydable ouvre et ferme, par le biais d'une connexion par câble en acier, les boulons de verrouillage dans les rails supérieur et inférieur du premier vantail. Le bouton rotatif peut fonctionner de façon unilatérale ou bilatérale. Disponible en version standard en acier inoxydable, le bouton rotatif peut aussi être livré revêtu d'une couleur personnalisée.



Rail au sol - Accessible et fonctionnel

Dans la zone de rangement, le système ne nécessite pas d'encoche dans le profil de sol et peut donc être encastré dans le sol. L'utilisateur bénéficie ainsi d'une transition sans obstacle entre l'intérieur et l'extérieur. Des ouvertures de drainage et un recueil d'eau de condensation permettent d'évacuer l'eau vers l'extérieur.



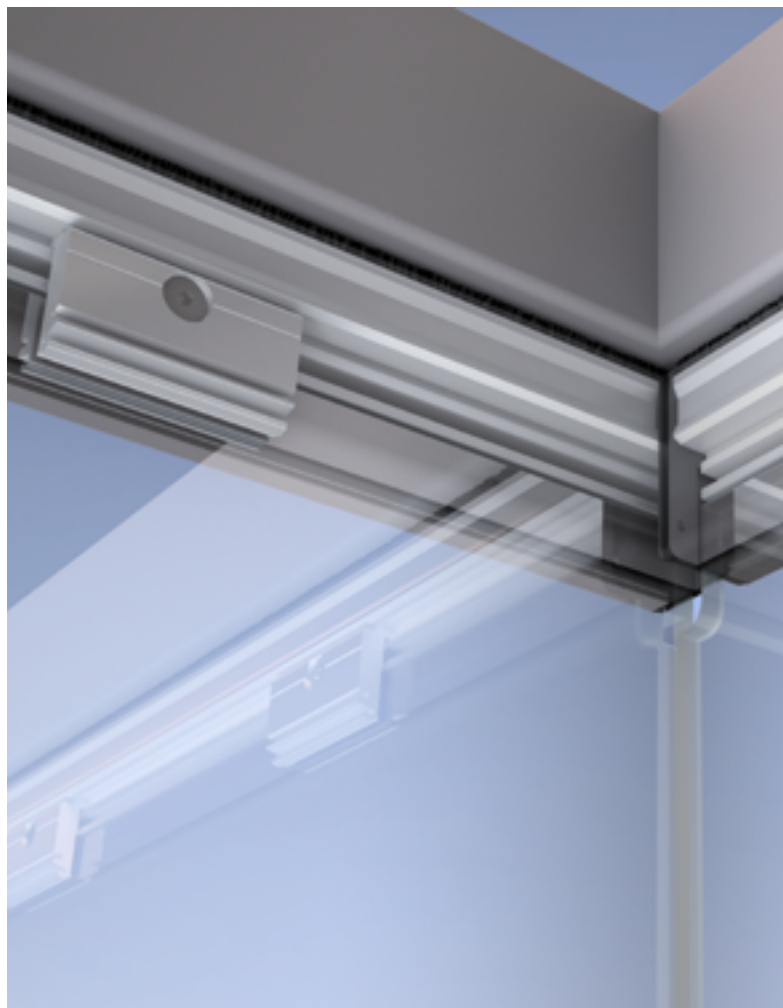
Larges ouvertures à double sortie

Un troisième type de chariot à galets permet d'installer jusqu'à 12 vantaux coulissants par espace de rangement. Cela permet de les ouvrir sur toute la façade et de les ranger sur un seul côté.

Caractéristiques techniques

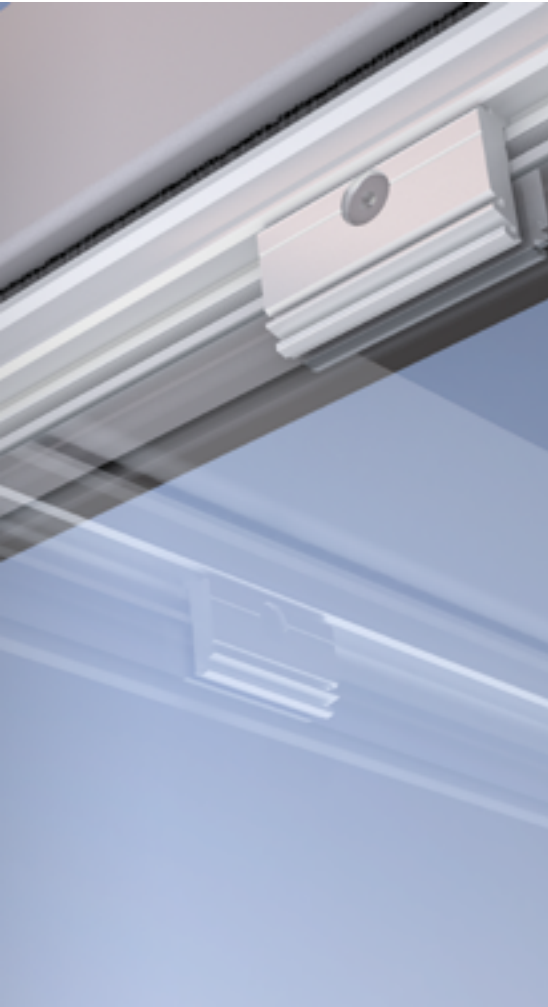
Des serrages apportent plus de flexibilité et de durabilité

Pour maximiser leur stabilité et la sécurité, les éléments en verre sont solidement serrés dans le profilé par une technique de serrage innovante. Les autres avantages de cette technique par rapport aux techniques de collage traditionnelles sont convaincants : inutile de traiter le verre, le temps de fabrication est réduit, l'installation est bien plus flexible et tout cela en apportant une valeur ajoutée pour l'environnement et la santé : Les cartouches de colle sont révolues, tout comme les émanations nocives des colles utilisées pour fixer le verre.



La nouvelle technique de serrage et ses avantages

Plus de temps de séchage des colles, ce qui réduit considérablement les temps de fabrication des vantaux. Plus de flexibilité dans la production et l'assemblage. Un canal de vissage continu dans le rail de serrage permet de positionner les points de serrage nécessaires individuellement sur la largeur du vantail. Le nombre de points de serrage est déterminé par le poids du vantail. Le rail de serrage ne nécessite pas de traitement du verre, ce qui permet de compenser la hauteur pendant l'installation directement sur le vantail. Les erreurs de mesure peuvent ainsi être rapidement corrigées. Comme le palier de pivotement supérieur de l'ouvrant pivotant peut être positionné de manière variable, il peut être adapté de manière flexible pendant l'installation.



Un système durable à valeur ajoutée

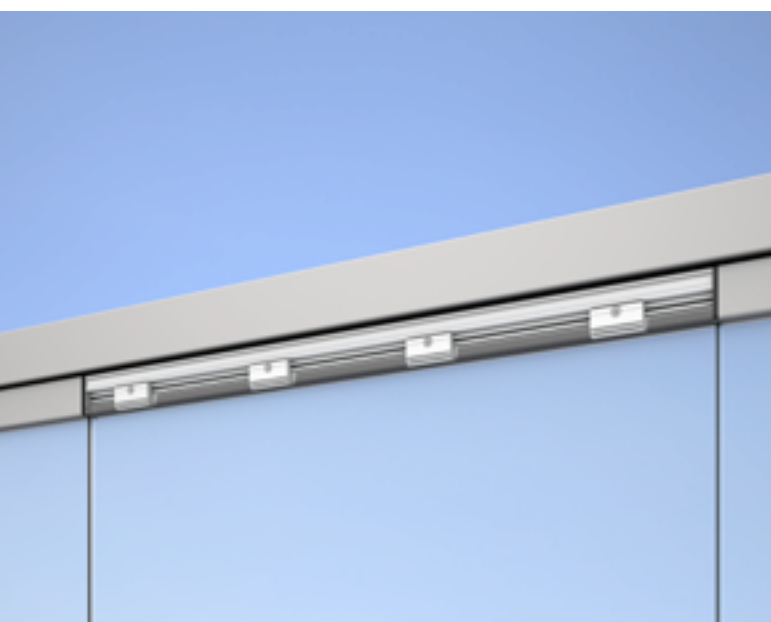
Serrer au lieu de coller pour protéger l'environnement et la santé :

- Pas de gaspillage de matériel, car les vitres défectueuses peuvent être facilement remplacées en réutilisant les ferrures des vantaux.
- Pas de dégazage lors du durcissement à cœur des colles dans le processus de production.
- Pas de restes de colle ou de cartouches dans la production.
- Pas d'utilisation de colles nocives pour fixer le verre.



Angle de protection contre les intempéries

Pour se protéger du vent et de la pluie tout en échangeant l'humidité avec l'air ambiant.



Autres caractéristiques techniques

- La technique de serrage évite le traitement du verre
- Montage rapide et réglage facile, même lorsque le système est installé
- Largeur de vantail max. : 900 mm
- Hauteur de vantail max. : 2800 mm

┌ Nous vous présentons les produits DORMA-Glas suivants ┐

└

└



DORMA-Glas GmbH


Max-Planck-Straße 33-45
D-32107 Bad Salzuflen

Tél. : +49 5222 924-0

info@dorma-glas.com

www.dorma-glas.com

 DORMA-Glas GmbH

 DORMA-Glas GmbH



WN 0080051596632, 03/23
Sous réserve de modifications techniques